



ประกาศกรมอนามัย

เรื่อง การแต่งกายและเครื่องแบบปกติของพนักงานราชการในสังกัดกรมอนามัย

อาศัยอำนาจตามความในข้อ ๑๒ แห่งระเบียบสำนักนายกรัฐมนตรีว่าด้วยพนักงานราชการ พ.ศ. ๒๕๔๗ จึงกำหนดการแต่งกายและเครื่องแบบปกติของพนักงานราชการในสังกัดกรมอนามัย ดังนี้

ข้อ ๑ การแต่งกาย ในการปฏิบัติงานให้พนักงานราชการสวมเครื่องแบบปกติ เว้นแต่หัวหน้าหน่วยงานระดับกองหรือเทียบเท่าขึ้นไปแล้วแต่กรณี จะกำหนดให้พนักงานราชการที่อยู่ในสังกัดแต่งกายอย่างอื่น ตามที่เห็นสมควร แต่ต้องเป็นชุดสุภาพเรียบร้อยเหมาะสมกับลักษณะงานที่ปฏิบัติในแต่ละพื้นที่ หรือขนบธรรมเนียม ประเพณีในท้องถิ่น

ข้อ ๒ เครื่องแบบปกติให้เป็นไปตามที่กำหนด ดังนี้

(๑) เสื้อ เสื้อคอพับสีขาวแขนยาวรัดข้อมือมีดุมที่ข้อมือข้างละ ๑ ดุม หรือแขนสั้น เพียงคอที่อกเสื้อมีกระเป่า ข้างละ ๑ กระเป่า เป็นกระเป่าเสื่อมีแถบอยู่ตรงกลางตามทางดิ่ง กว้าง ๓.๕ เซนติเมตร มีปกรูปมนชายกลางแหลม ที่ปากกระเป่าทั้งสองข้างติดดุมข้างละ ๑ ดุม สำหรับขัดใบปกกระเป่าเสื้อ ตัดเสื้อ ผ่าอกตลอด มีสาคกว้าง ๓.๕ เซนติเมตร ที่คอและแนวอกเสื้อมีดุม ๕ ดุม มีอินทหรณอ่อนขัดข้างละ ๑ ดุม ดุมทั้งเส้นใช้ดุมกลมแบนทำด้วยวัสดุเดียวกับเสื้อ

ผู้ได้รับพระราชทานเครื่องราชอิสริยาภรณ์ ประดับแพรแถบเครื่องราชอิสริยาภรณ์ หรือแพรแถบเหรียญที่ระลึกที่เหนือกระเป่าซ้าย (สำหรับการขอพระราชทานเครื่องราชอิสริยาภรณ์ตามประกาศ คณะปฏิรูปการปกครองในระบอบประชาธิปไตยอันมีพระมหากษัตริย์ทรงเป็นประมุข ฉบับที่ ๓๓ เรื่อง แก้ไขเพิ่มเติมระเบียบสำนักนายกรัฐมนตรีว่าด้วยการขอพระราชทานเครื่องราชอิสริยาภรณ์ ประกาศ ณ วันที่ ๓๐ กันยายน ๒๕๔๙ เฉพาะบัญชีที่ ๓๒ การขอพระราชทานเครื่องราชอิสริยาภรณ์ให้แก่พนักงานราชการ)

กรณีพนักงานราชการหญิงมุสลิม หากจะใช้ผ้าคลุมศีรษะให้ใช้สีเดียวกับสีเสื้อ โดยให้คลุม ศีรษะทั้งหมด ยกเว้น ใบหน้า ชายผ้าคลุมศีรษะ ด้านข้างยาวถึงบ่า ด้านหน้ายาวถึงระดับหน้าอก ขอบผ้าคลุมเย็บเรียบ

(๒) กางเกงและกระโปรง ให้ใช้แบบเดียวกับข้าราชการพลเรือน

(๓) เข็มขัด ทำด้วยด้ายถักสีทึบ กว้าง ๓ เซนติเมตร หัวเข็มขัดทำด้วยโลหะสีทอง เป็นรูป สี่เหลี่ยมผืนผ้าทางนอน กว้าง ๓.๕ เซนติเมตร ยาว ๕ เซนติเมตร มีครุฑตอน อยู่ตรงกลางหัวเข็มขัด

(๔) รองเท้าและถุงเท้า

พนักงานราชการชาย ให้ใช้รองเท้านุ่มสันหรือหุ้มข้อ ทำด้วยหนังหรือวัสดุ เยี่ยมหนังสีดำแบบเรียบไม่มีลวดลาย ถุงเท้าสีดำ

พนักงานราชการหญิง ให้ใช้รองเท้านุ่มสันหรือรัดสัน ทำด้วยหนังหรือวัสดุ เยี่ยมหนังสีดำแบบปิดปลายเท้าไม่มีลวดลาย ส้นสูงไม่เกิน ๑๐ เซนติเมตร ถุงเท้ายาวสีเนื้อ

(๕) เครื่องหมาย...

(๕) เครื่องหมายแสดงสังกัด ทำด้วยโลหะโปร่งสีทองไม่มีขอบ สูง ๒ เซนติเมตร เป็นรูป  
งูพันคบเพลิงติดที่คอเสื้อตอนหน้าทั้งสองข้าง

(๖) ป้ายชื่อและตำแหน่ง ให้มีป้ายชื่อทำด้วยโลหะพื้นสีดำ ขนาดกว้าง ๒ เซนติเมตร  
และยาว ๗.๕ เซนติเมตร แสดงชื่อตัว ชื่อสกุล และชื่อตำแหน่งในการบริหารงานหรือชื่อตำแหน่งในสายงานที่ออกเสื้อ  
เหนือกระเป๋าด้านขวา

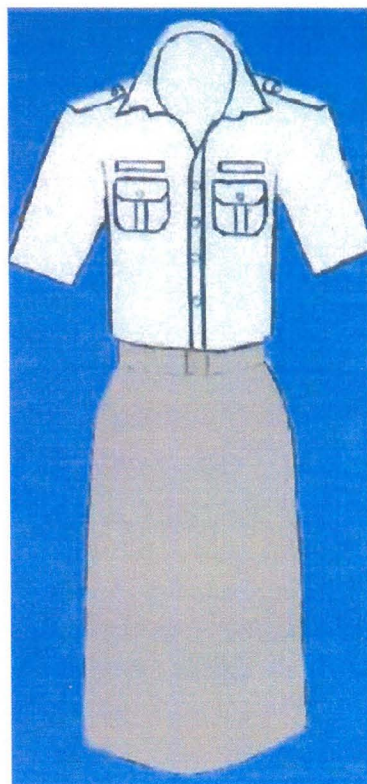
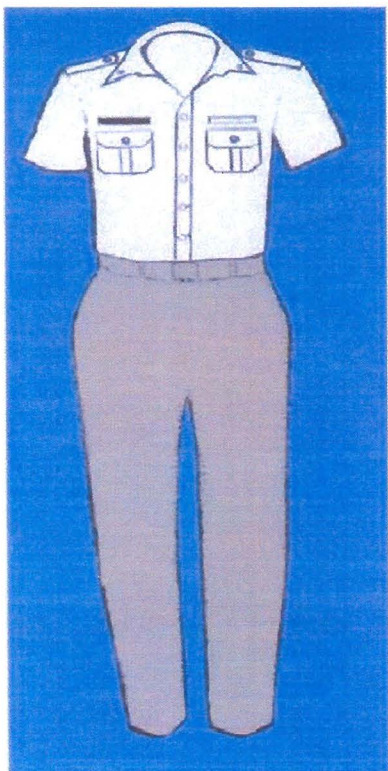
ทั้งนี้ ตั้งแต่บัดนี้เป็นต้นไป

ประกาศ ณ วันที่ ๒๔ สิงหาคม พ.ศ. ๒๕๕๖

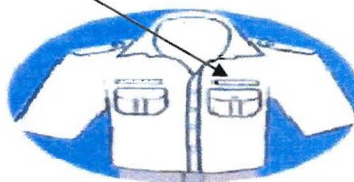
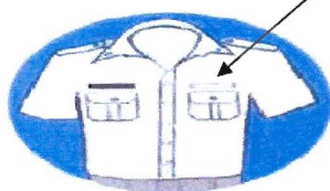
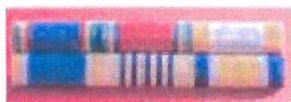


(นายเจษฎา โชคดำรงสุข)  
อธิบดีกรมอนามัย

### ชุดเครื่องแบบปกติพนักงานราชการ

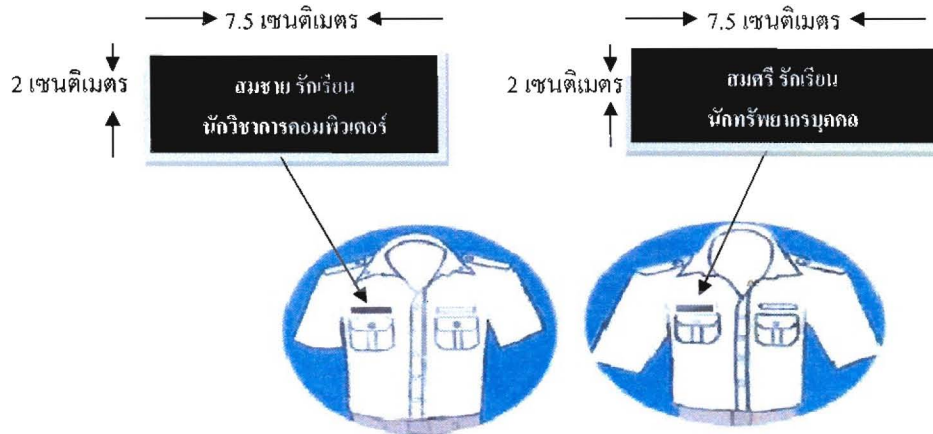


### เส้นและแพรแถบ



เสื้อคอพับสีขาว มีอินทราธนูอ่อนขัดดุมข้างละ 1 ดุม และประดับแพรแถบเหรียญที่ระลึกหรือเครื่องราชอิสริยาภรณ์เหนือกระเป๋าสาย (สำหรับการขอพระราชทานเครื่องราชอิสริยาภรณ์ตามประกาศคณะปฏิรูปการปกครองในระบอบประชาธิปไตยอันมีพระมหากษัตริย์ทรงเป็นประมุข ฉบับที่ 33 เรื่องแก้ไขเพิ่มเติมระเบียบสำนักนายกรัฐมนตรีว่าด้วยการขอพระราชทานเครื่องราชอิสริยาภรณ์ ประกาศ ณ วันที่ 30 กันยายน 2549 เฉพาะบัญชีที่ 32 การขอพระราชทานเครื่องราชอิสริยาภรณ์ให้แก่พนักงานราชการ)

### ป้ายชื่อและตำแหน่ง



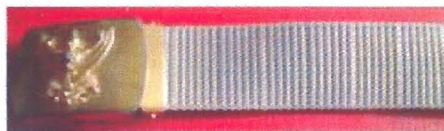
ทำด้วยโลหะพื้นที่สีดำ แสดงชื่อตัว ชื่อสกุล และ ชื่อตำแหน่งในการบริหารงานหรือชื่อตำแหน่งในสายงานที่ออกสื่อเหนือกระเป๋าด้านขวา

### เครื่องหมายแสดงสังกัด



ทำด้วยโลหะโปร่งสีทองไม่มีขอบ สูง 2 เซนติเมตร เป็นรูปวงปีกคบเพลิงติดที่คอเสื้อตอนหน้าทั้งสองข้าง

### สายเข็มขัด



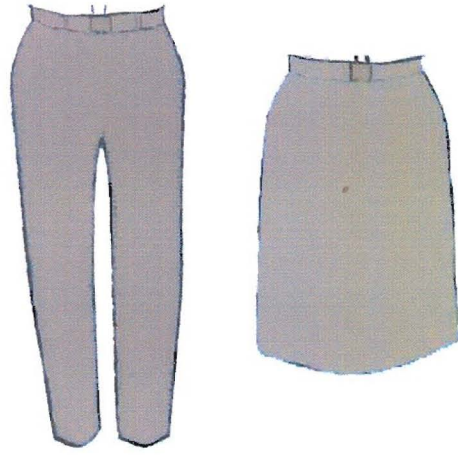
ทำด้วยด้ายถักสีทากี้ กว้าง 3 เซนติเมตร

### หัวเข็มขัด



หัวเข็มขัดทำด้วยโลหะสีทองเป็นรูปสี่เหลี่ยมผืนผ้าทางนอน กว้าง 3.5 เซนติเมตร ยาว 5 เซนติเมตร มีครุฑอยู่ตรงกลางหัวเข็มขัด

กางเกงและกระโปรง



ใช้แบบเดียวกับข้าราชการพลเรือน (สี kaki)

---